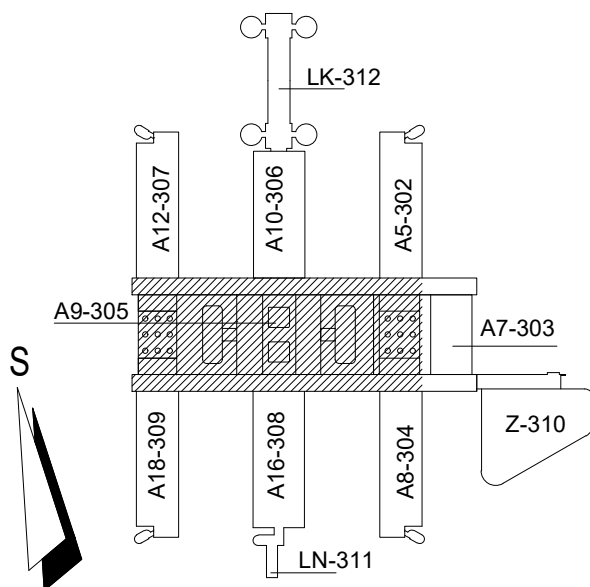


DSPS	04.06.2007	ING. LUCIE MUNDUCHOVÁ	DOKUMENTACE SKUTEČNÉHO PROVEDENÍ
REVIZE	DATUM	JMÉNO, PODPIS	POPIS REVIZE



UKB - 1 - DSP - D - 304 - 13 - 005.14 - 00

JAROMÍR ČERNÝ

KAREL TUZA

PETR UHLÍŘ



KOORDINACE PROJEKTU PROMED BRNO spol. s r.o.		PROJEKTANT PROFESE: MĚŘENÍ A REGULACE HIP: ING. IVAN CHLEBEC <div> Mariánské náměstí 1 617 00 Brno IČO 25302400</div>	ZODP.PROJEKTANT ING. IVAN CHLEBEC	
HL.INŽ.PROJEKTU ING. FRANTIŠEK JAKUBEC			VYPRACOVALA ING. LUCIE MUNDUCHOVÁ	
INVESTOR MASARYKOVA UNIVERZITA V BRNĚ				
STAVBA <div>MU V BRNĚ, UNIVERZITNÍ KAMPUS BOHUNICE - AVVA AVVA - 1. ETAPA - MODRÁ D. SO II 304 PAVILON AVVA - A08</div> ČÁST 13. MĚŘENÍ A REGULACE			STUPEŇ	DSPS
			DATUM	30.05.2006
			POČET F A4	2
			Č.ZAKÁZKY	
			ARCH.ČÍSLO	
NÁZEV VÝKRESU 08DC111_FC		MĚŘITKO 1:100	ČÍSLO VÝKRESU 005.14	REVIZE 00

DeltaControls DFC - 304 R3-2

BACnet MS/TP NET 1

24V AC CLASS 2

LinkNet NET 2

1x VSTUP 10k
2x UNIVERZALNI VSTUP 4-20mA, 10k, 0-5V DC, 0-10V DC

UA01

UI02

UI03

DO01 DO02

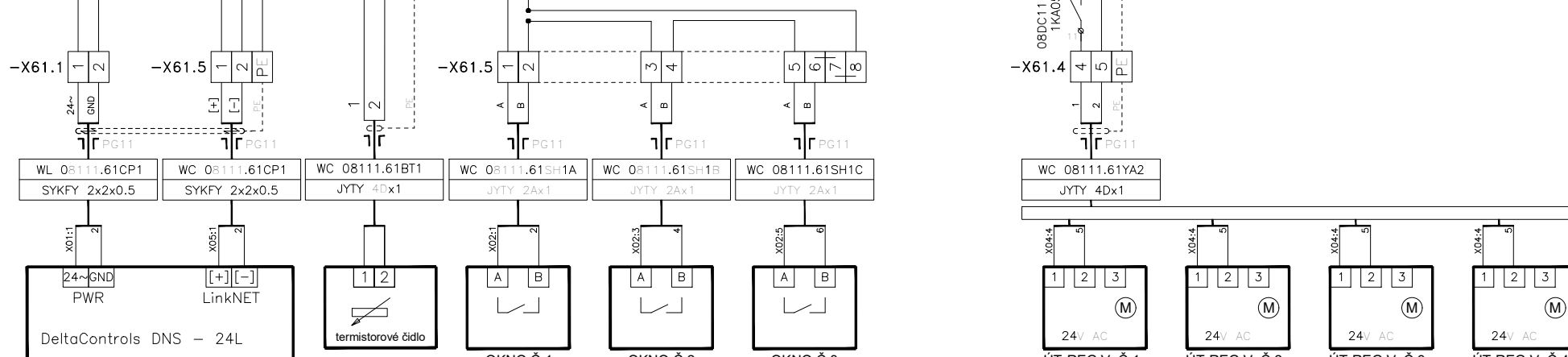
DO03 DO04

24V AC CLASS 2



OVLD INI FAN-COIL

The diagram shows the internal wiring of the DeltaControls DFC-304 R3-2 unit. It is divided into several sections for different types of connections:

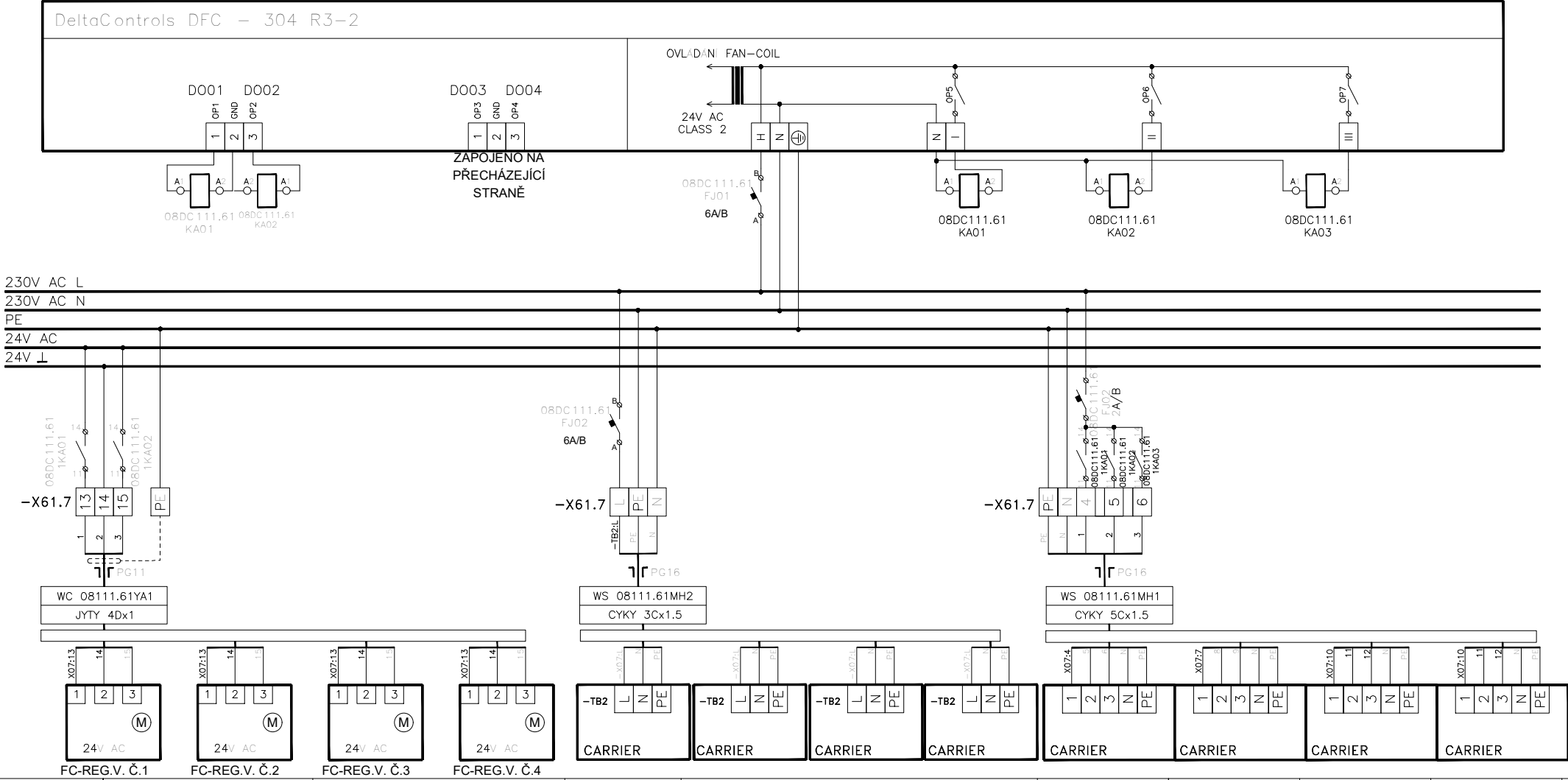
- BACnet MS/TP NET 1:** Two terminals labeled 1 and 2.
- 24V AC CLASS 2:** A terminal block with terminals 24V~ and GND.
- LinkNet NET 2:** Two terminals labeled 1 and 2.
- Input Modules (VSTUP):**
 - UA01:** A 10k potentiometer with terminals 1 (GND), 2 (IP1), and a wiper terminal.
 - UI02:** A 4-20mA input module with terminals 1 (GND), 2 (IP2), and a wiper terminal.
 - UI03:** A 0-5V DC input module with terminals 5 (GND), 6 (IP3), and a wiper terminal.
- Output Modules (DO):**
 - DO01 DO02:** Two relay outputs with terminals 1 (OP1), 2 (GND), and 3 (OP2).
 - DO03 DO04:** Two relay outputs with terminals 1 (OP3), 2 (GND), and 3 (OP4).
- 24V AC CLASS 2:** A terminal block with terminals 24V AC and GND.
- OVLD INI FAN-COIL:** A terminal block with terminals N, I, II, III, and a common terminal.



LEGENDA :

-  - KABEL STINĚNÝ
-  2-LINKA KROUCENÁ (2x 2-LINKA)

STAVBA : MU V BRNĚ, UNIVERZITNÍ KAMPUS BOHUNICE - AVVA AVVA - 1.ETAPA - MODRÁ		OBJEKT : PAVILON A08	STUPEŇ PD : DSP	
ČÁST PD : D. SO II - 304 PAVILON A08 13. MĚŘENÍ A REGULACE		MÍSTNOST Č.: 111	DATUM : 30.05.2006	
		ROZVADĚČ Č.: 08DC111	ARCH.ČÍSLO :	
NÁZEV VÝKRESU : UNIVERZÁLNÍ VSTUPY/VÝST. 08.111.61.DDC01 (ČÁST 1) - SCHEMA ZAPOJENÍ			SOUBOR :	
PROJEKTANT : ING. L. MUNDUCHOVÁ	VED.PROJEKTANT : ING. I. CHLEBEC	ČÍSLO VÝKRESU : UKB-1-DSP-D-304-13-005.14-00	LIST Č.: 1/2	REVIZE : 00



POLOŽKA	08.111.61.YA1A-D	08.111.61.MH2	08.111.61.MH1A	08.111.61.MH1B	08.111.61.MH1C	08.111.61.MH1D
SNÍMAČ/POHON		FAN-COIL	FAN-COIL	FAN-COIL	FAN-COIL	FAN-COIL
ROZSAH	3-STAV	"ZAP"- "VYP"	"ZAP"- "VYP"	"ZAP"- "VYP"	"ZAP"- "VYP"	"ZAP"- "VYP"
SIGNÁL	24VAC	230VAC	230VAC	230VAC	230VAC	230VAC
POPIS	VENTIL FC Č.1-4	NAPÁJENÍ FC	I.ST./II.ST./III.ST.	I.ST./II.ST./III.ST.	I.ST./II.ST./III.ST.	I.ST./II.ST./III.ST.

LEGENDA : KABEL STINĚNÝ
 2-LINKA KROUCENÁ (2x 2-LINKA)

STAVBA : MU V BRNĚ, UNIVERZITNÍ KAMPUS BOHUNICE - AVVA AVVA - 1.ETAPA - MODRÁ	OBJEKT : PAVILON A08	STUPEŇ PD : DSP
ČÁST PD : D. SO II - 304 PAVILON A08 13. MĚŘENÍ A REGULACE	MÍSTNOST Č.: 111	DATUM : 30.05.2006
	ROZVADEČ Č.: 08DC111	ARCH.ČÍSLO :
NÁZEV VÝKRESU : UNIVERZÁLNÍ VSTUPY/VÝST. 08.111.61.DDC01 (ČÁST 2) - SCHEMA ZAPOJENÍ		SOUBOR :
PROJEKTANT : ING. L. MUNDUCHOVÁ	VED.PROJEKTANT : ING. I. CHLEBEC	ČÍSLO VÝKRESU : UKB-1-DSP-D-304-13-005.14-00
		LIST Č.: 2/2
		REVIZE : 00